

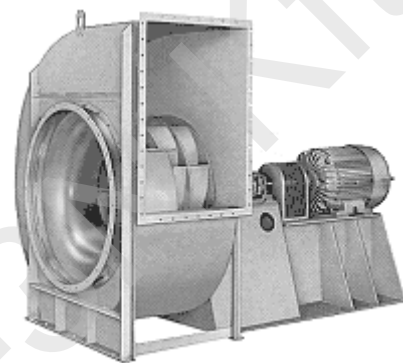
Kiegyensúlyozás és lézeres gépbeállítás

Kiegyensúlyozás

A ventilátorok, villamos motorok, ékszíjtárcsák, tengelykapcsolók, darálók és centrifugák számos esetben egyensúlyhibásak.

Gyártási, szerelési pontatlanságok, vagy épp az üzemelés eredményeként hiúsulhat meg a körszimmetrikus tömegeloszlás, ami forgórész kiegyensúlyozatlanságot okoz.

E hiba nem okoz látványos, gyors kényszerleállást, a gép leállításakor/megbontásakor felismerhetetlen marad - viszont kifejti hatását:



- Megnöveli a rezgési és zajszintet.
- A terhelt géprészek normálnál gyakrabban hibásodnak meg, használódnak el.
- Az elkerülhetetlennél nagyobb a csapágyfogyás, több a kényszerleállítás.

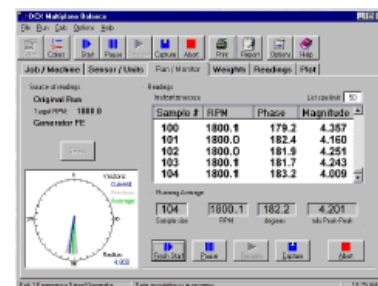
Cégünk vállalja a berendezések helyszíni, szükség esetén a forgórész saját csapágyain történő, kiszereles nélküli kiegyensúlyozását.

Az általunk használt DCX Multiplane Balance rendszer egy pontos és hatékony kiegyensúlyozó szoftver, amit helyszíni kiegyensúlyozásokat végző amerikai szakemberek fejlesztettek ki.

Többsíkú, szükség esetén több sebességű mérést is végzünk, melynek segítségével egyszerű és összetett berendezések is kiegyensúlyozhatók.

Lehetőség van:

- helyszíni kiegyensúlyozásra **egy-két síkban**
- hosszabb berendezéseknél akár **három vagy négy síkban is,**
- több sebességű** gépek optimális beállítására,
- a kiegyensúlyozás végén **jegyzőkönyv,** és mérési adatok kinyomtatására.

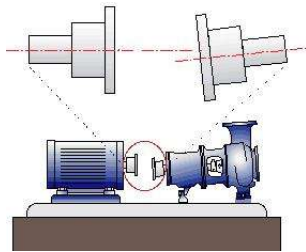


Delta-3N Kft
7030 Paks Jedlik Ányos u. 2.
Tel: +36-75-510-115 Fax: + 36-75-510-114
drnagy@delta3n.hu
www.delta3n.hu



Lézeres gépbeállítás

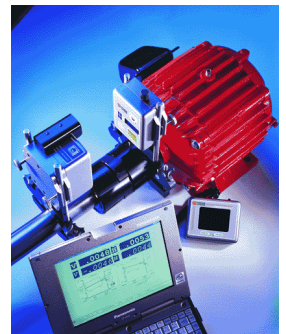
A Delta-3N Kft mérnöki háttérrel és szakértelemmel végzi el a tengelyek, és szíjtárcsák beállítását.



A rosszul beállított tengelykapcsolatok, és ékszíjtárcsák komoly rezgéseket, befeszüléseket eredményeznek, amelyek idő előtti csapágy meghibásodáshoz és megnövekedett energia fogyasztáshoz vezetnek.

Cégünk fejlett és kifinomult eljárást alkalmaz, amely a Hamar Laser Inc. által gyártott készülékekkel lehetséges:

- Az **S-650 Tengelybeállító** az egyetlen a piacon, amely vezeték nélkül működik, akár 15 méteres hatótávolságban, sajátossága még az automatikus szögérzékelési funkció is. Az S-650 dinamikusan mér, és szinte minden alakú és méretű motor-szivattyú beállítható, a kis motoroktól a nagy teljesítményű villanymotor-gőzturbina párig.
- Az **S-600 Ékszíjbeállító** a legpontosabb ékszíjtárcsa beállító szerszám. A kapcsolatot egy 0,0001"-os beépített célegység biztosítja, ami képessé teszi a felszerelt műszert az ékszíjhornyok mérésére. A lézer már egy mérésből maximális pontossággal és látványosan be tudja állítani a tárcsákat.



A pontos gépbeállítás :

- Növeli az alkatrészek, szerelvények, illesztések élettartalmát,
- Növeli a berendezés megbízhatóságát, javítja a gépállapotot,
- Csökkenti a rezgést, a zajt, a tengelyre, csapágyazásra ható káros erőket,
- Csökkenti a gép energiafogyasztását.



Delta-3N Kft
7030 Paks Jedlik Ányos u. 2.
Tel: +36-75-510-115 Fax: + 36-75-510-114
drnagy@delta3n.hu
www.delta3n.hu

